

# Schwetzingen



## HÖREN!

Ein mobiler Audioguide

### ÖFFNUNGSZEITEN SCHLOSSKASSE UND SHOP

April bis Oktober 9.00 Uhr bis 19.30 Uhr  
November bis März 9.00 Uhr bis 16.30 Uhr

### SERVICE-CENTER

Telefon: 06221/658 88-0  
Telefax: 06221/658 88-38

E-Mail: [info@service-center-schloss-heidelberg.com](mailto:info@service-center-schloss-heidelberg.com)  
[www.schloss-schwetzingen.de](http://www.schloss-schwetzingen.de)

### ÖFFNUNGSZEITEN STADTINFORMATION SCHWETZINGEN

Montag bis Freitag 9.00 Uhr bis 18.30 Uhr  
Samstag 10.00 Uhr bis 13.30 Uhr (Okt. - März)  
10.00 Uhr bis 15.00 Uhr (April. - Sept.)

Dreikönigstr. 3  
68723 Schwetzingen

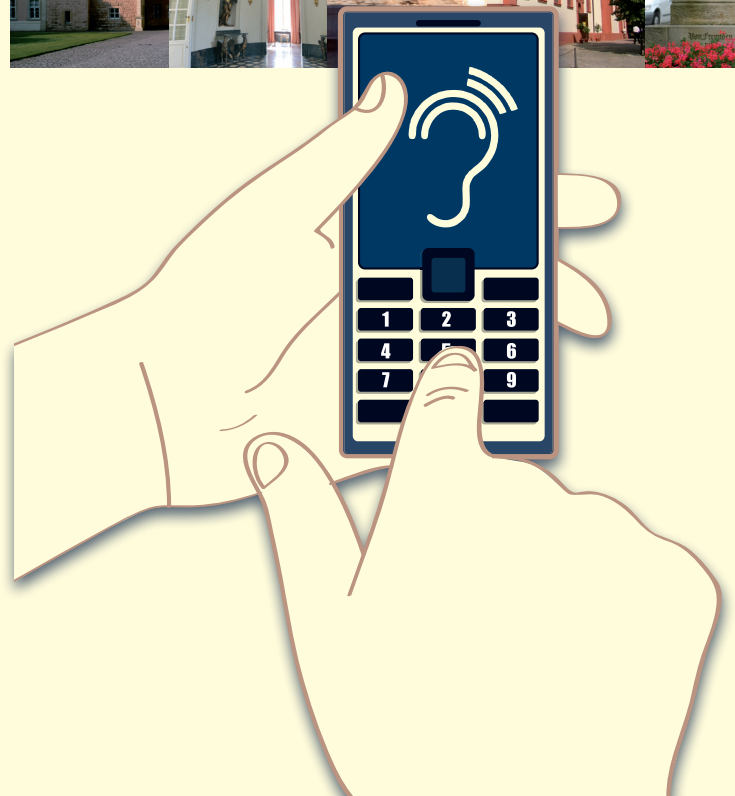
Telefon: 06202/945 875  
Telefax: 06202/945 877

E-Mail: [stadtinfo@schwetzingen.de](mailto:stadtinfo@schwetzingen.de)  
[www.schwetzingen.de](http://www.schwetzingen.de)

Hg. v. Land Baden-Württemberg und der Stadt Schwetzingen  
in Zusammenarbeit mit David Heintz, Weinheim,  
Stand: 09/11.

Sie können die Beiträge auch direkt im Internet abrufen unter:

[www.pa-g.de/schwetzingen](http://www.pa-g.de/schwetzingen),  
hier fallen die Ihrem Datentarif  
entsprechenden Kosten an.



Baden-Württemberg



# Schwetzingen

## HÖREN!

Herzlich willkommen bei "Schwetzingen hören". An jedem der nachstehenden Punkte können Sie bequem die angegebene Festnetz-Telefonnummer wählen und Sie erfahren Wissenswertes zu unseren Sehenswürdigkeiten. Dabei fallen nur die üblichen Telefongebühren ins deutsche Festnetz an.

Viel Spaß bei "Schwetzingen hören"!

## DIE STATIONEN:

Wählen Sie einfach die Nummer **06202 5781...** plus die gewünschte Kennziffer, z.B. **580**\* oder nutzen Sie das mobile Internet [www.pa-g.de/schwetzingen](http://www.pa-g.de/schwetzingen).

- 580** Schloss
- 581** Gartendokumentation - Zirkelbauten - Rokokotheater
- 582** Kreisparterre - Arionbrunnen
- 583** Neue Orangerie
- 584** Naturtheater - Apollotempel
- 585** Badhaus - Ende der Welt
- 586** Landschaftsgarten - Tempel der Waldbotanik - Römisches Wasserkastell
- 587** Gartenmoschee
- 588** Merkurtempel
- 589** Minervatempel und Angloisen
- 590** Archäologische Funde
- 591** Ausstellung historischer Garten- und Arbeitsgeräte
- 592** Schlossplatz
- 593** Schwetzingener Spargel
- 594** Marstall
- 595** Palatina-Achse
- 596** Karl-Wörn-Haus
- 597** Ysenburg'sches Palais
- 598** Oberes Wasserwerk
- 599** Juden in Schwetzingen
- 600** Rathaus - kath. Kirche St. Pankratius
- 601** Rotes Haus - Mozart
- 602** Evangelische Kirche
- 603** Hebelgrab

\* Dabei fallen nur die üblichen Telefongebühren ins deutsche Festnetz an.

