



ALTE SCHÖNHEITEN, NEUE BEKANNTE

UNSERE MONUMENTE IM ÜBERBLICK



Baden-Württemberg

STAATLICHE
SCHLÖSSER
UND GÄRTEN



ENTDECKEN SIE DAS BESONDERE IM LAND.

Alle Regionen im Überblick.

Inhalt	Seite
REGION 1: Stolze Residenzen der Kurpfalz	4
REGION 2: Prachtvolles rund um die Badenmetropole	8
REGION 3: Geheimnisvolle Ruinen am Oberrhein	14
REGION 4: Mittelalterliches Klosterleben im Schwarzwald	20
REGION 5: Verborgene Schatzkästchen im Nordosten	24
REGION 6: Königliches rund um die Schwabenmetropole	30
REGION 7: Sagenumwobenes Stauferland	34
REGION 8: Vom Schönbuch bis zum Albtrauf	38
REGION 9: Klöster und Kelten in Oberschwaben	44
REGION 10: Glanzvolle Perlen am Bodensee	50
KARTE: Alle Monumente im Überblick	im Umschlag



Schlösser



Gärten



Burgen



Klöster



Kleinode

Zwischen Bodensee und Kurpfalz, Oberrhein und Hohenlohe: die Kronjuwelen des Landes

Baden-Württembergs ganze Schönheit – die erlebt man bei den Staatlichen Schlössern und Gärten. Soll es ein Dornröschenschloss sein wie die Hohenlohe-Residenz von Weikersheim? Eine Klosterstadt, einzigartig erhalten und UNESCO-Welterbe wie Kloster Maulbronn? Die berühmteste Schlossruine der Welt in Heidelberg? Oder ein Barockschloss mit eigenem Kindermuseum wie in Ludwigsburg? Oder vielleicht ein Spaziergang durch drei große Epochen im grandiosen Schlossgarten von Schwetzingen?

Sie als Gäste sind herzlich willkommen! Die Portale stehen weit offen. Und die Staatlichen Schlösser und Gärten lassen sich in jeder Saison immer wieder Neues einfallen: besondere Führungen, Rundgänge mit Damen und Herren im Kostüm vergangener Zeiten, ungewöhnliche Events und, ganz wichtig: ein reichhaltiges Kinderprogramm. Zudem bieten alle Schlösser und Klöster einen stimmungsvollen Rahmen für Ihre Feste und Feiern.

Kommen. Staunen. Genießen.

Erleben Sie das kulturelle Erbe des Landes.

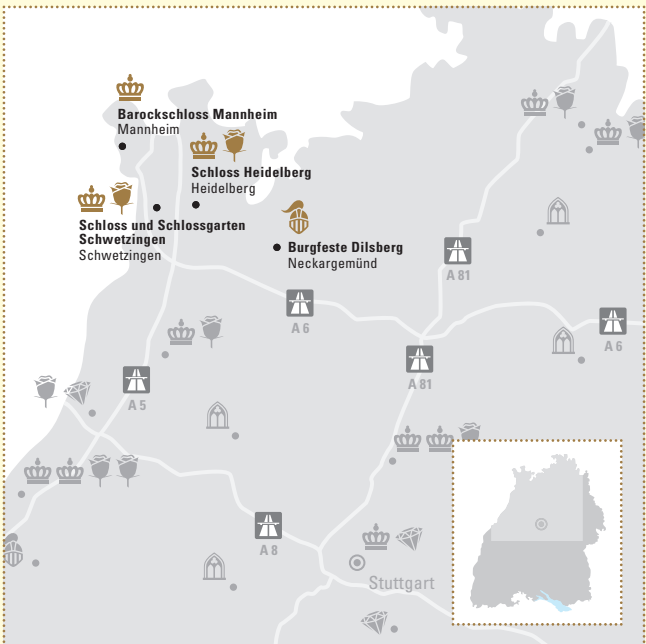




REGION 1

STOLZE RESIDENZEN DER KURPFALZ

Die mächtigen Kurfürsten der Pfalz haben die Region geprägt: Sie bauten sich im steilen Neckartal eine Burg und dann ein stolzes Renaissanceschloss, das mit den Residenzen der Kaiser wetteiferte. Im 18. Jahrhundert suchten sie die Weite der Rheinebene, um dort eines der größten Barockschlösser zu errichten und obendrein eine Sommerresidenz von einzigartigem Charme. In Heidelberg, Mannheim und Schwetzingen entdeckt man die historischen Wurzeln der Metropolregion an Rhein und Neckar!





SCHLOSS HEIDELBERG

ROMANTIK PUR: DIE BERÜHMTESTE RUINE DER WELT

Die Ruine des Heidelberger Schlosses zieht jährlich rund eine Million Gäste aus der ganzen Welt an. Seit dem frühen 19. Jahrhundert ist sie ein Synonym für Romantik.

.....

KONTAKT

SCHLOSS HEIDELBERG
69117 Heidelberg

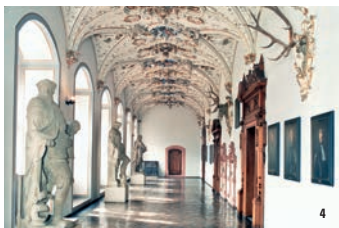
.....

BESUCHERZENTRUM HEIDELBERG
Telefon +49(0)62 21.53 84 72
www.schloss-heidelberg.de

.....

SERVICE-CENTER
Telefon +49(0)62 21.6 58 88-0
Telefax +49(0)62 21.6 58 88-18
service@schloss-heidelberg.com

.....



Unbedingt sehenswert im Schloss:
das Deutsche Apothekenmuseum
mit seiner reichen Sammlung zur
Pharmaziegeschichte.



SCHLOSS UND SCHLOSSGARTEN SCHWETZINGEN

EINZIGARTIGE GARTENANLAGE VON EUROPÄISCHEM RANG

Schloss Schwetzingen ist vor allem wegen der Schönheit und Harmonie seines Schlossgartens weit über die Landesgrenzen hinaus berühmt. Seine Vielfalt kann noch heute im Originalzustand bewundert werden.



KONTAKT

SCHLOSS UND SCHLOSSGARTEN SCHWETZINGEN

Schloss Mittelbau
68723 Schwetzingen
www.schloss-schwetzingen.de

SERVICE-CENTER

Telefon +49(0)62 21.6 58 88-0
Telefax +49(0)62 21.6 58 88-18
service@schloss-schwetzingen.com





BAROCKSCHLOSS MANNHEIM

EINE DER GRÖSSTEN RESIDENZEN EUROPAS

Das Barockschloss Mannheim gehört mit seinem weiten Ehrenhof, einer Schaufront von über 400 Meter Länge und einer umbauten Fläche von sechs Hektar zu den größten Schlössern Europas.

KONTAKT

BAROCKSCHLOSS MANNHEIM

Bismarckstraße
Schloss Mittelbau
68161 Mannheim

BESUCHERZENTRUM MANNHEIM

Telefon +49(0)6 21.2 92 28 91
www.schloss-mannheim.de

SERVICE-CENTER

Telefon +49(0)62 21.6 58 88-0
Telefax +49(0)62 21.6 58 88-18
service@schloss-mannheim.com



BURGFESTE DILSBERG

STOLZE ANLAGE MIT BEGEBBAREM BRUNNENSTOLLEN

Die Burgfeste Dilsberg ist bekannt für ihren fantastischen Rundblick über das Neckartal und den Odenwald. Ein weiterer Höhepunkt der Burgfeste liegt etwas tiefer – im begehbaren unterirdischen Brunnenstollen.

KONTAKT

BURGFESTE DILSBERG

Burghofweg 3a
69151 Neckargemünd
www.burgfeste-dilsberg.de

ALLG. INFORMATION

Telefon +49(0)62 23.61 54
Mobil +49(0)1 73.8 27 74 59
armin.erles@burg-dilsberg.de

ANMELDUNG UND INFORMATION FÜR GRUPPENFÜHRUNGEN

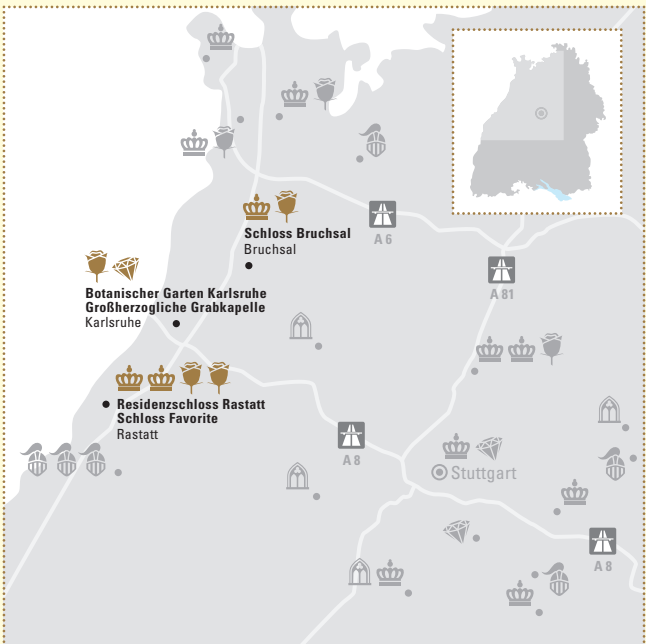
Tourist-Information Neckargemünd
Neckarstraße 36
69151 Neckargemünd
Telefon +49(0)62 23.35 53
Telefax +49(0)62 23.86 75 52
info@tourismus-neckargemuend.de
www.neckargemuend.de



REGION 2

PRACHTVOLLES RUND UM DIE BADENMETROPOLE

Zwei Glanzzeiten in Baden – die Epoche der barocken Markgrafen und Fürstbischöfe sowie das elegante 19. Jahrhundert der Großherzöge. Wie im Licht eines Scheinwerfers erlebt man rund um Karlsruhe diese Höhepunkte der Geschichte, den markgräflichen Hof in Rastatt und den fürstbischöflichen in Bruchsal. Später wurde Karlsruhe das kulturelle Zentrum, die elegante Residenzstadt der fortschrittlichen Großherzöge – eine Entdeckung!





SCHLOSS BRUCHSAL



ÄLTESTE GEISTLICHE BAROCK- RESIDENZ AM OBERRHEIN

Bunt, heiter und festlich – das ist der erste überwältigende Eindruck beim Eintreten in den Ehrenhof des Bruchsaler Schlosses. Berühmt ist es vor allem für das beeindruckende Treppenhaus von Baumeister Balthasar Neumann: die „Krone aller Treppenhäuser des Barockstils“.



KONTAKT

SCHLOSS BRUCHSAL

Schlossraum 4
76646 Bruchsal
Telefon +49(0)72 51.74-26 61
Telefax +49(0)72 51.74-26 64
info@schloss-bruchsal.de
www.schloss-bruchsal.de



Seit der Wiedereröffnung der Bel-
etage im Jahr 2017 beherbergt das
Schloss eine der größten Sammlun-
gen von Tapisserien Europas.



BOTANISCHER GARTEN KARLSRUHE

FÜRSTLICHER LUSTGARTEN MIT SPEKTAKULÄREM GEWÄCHSHAUS

Die „grüne Oase“ mitten in der Stadt Karlsruhe lädt Gäste zum Verweilen und Genießen ein. Besonders sehenswert ist das Gewächshaus mit seiner außergewöhnlichen Architektur.

.....

KONTAKT

BOTANISCHER GARTEN KARLSRUHE

Hans-Thoma-Straße 6

76131 Karlsruhe

Telefon +49(0)7 21.9 26 30 08

Telefax +49(0)7 21.9 26 25 44

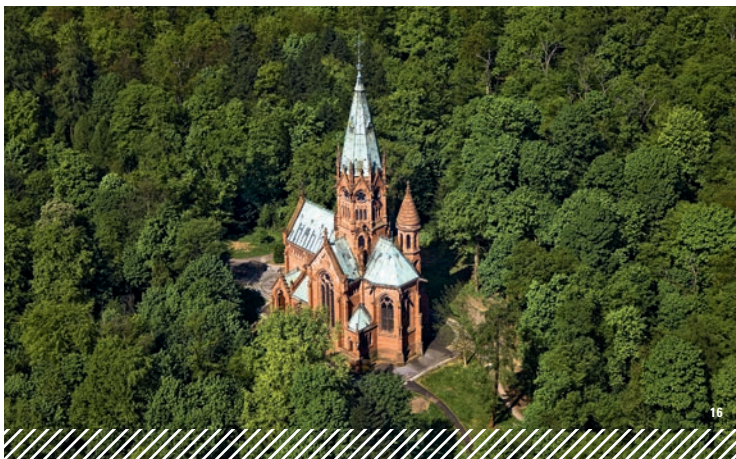
info@botanischer-garten-karlsruhe.de

www.botanischer-garten-karlsruhe.de

.....



Nach einer umfassenden Sanierung wurden die Schauhäuser im Jahr 2018 wiedereröffnet. Es können Gruppen- und Sonderführungen gebucht werden.



16



GROSSHERZOGLICHE GRABKAPELLE KARLSRUHE

EINES DER WICHTIGSTEN MONU- MENTE BADISCHER GESCHICHTE

Das Mausoleum am Rande des Karlsruher Fasanengartens zählt zu den bedeutendsten Monumenten der badischen Geschichte – es ist die Begräbnisstätte der letzten Großherzöge von Baden.

KONTAKT

GROSSHERZOGLICHE GRABKAPELLE KARLSRUHE

Klosterweg 11
76131 Karlsruhe
Telefon +49(0)7 21.46 72 28 69
Telefax +49(0)72 51.74-26 64
info@grabkapelle-karlsruhe.de
www.grabkapelle-karlsruhe.de



17



18



RESIDENZSCHLOSS RASTATT



ERSTE BAROCKRESIDENZ AM OBERRHEIN

Schloss Rastatt ist die älteste Barockresidenz am Oberrhein. Die imposante Anlage demonstriert in ihrer Gesamtarchitektur anschaulich eine geometrische Einheit von Stadt und Garten mit dem Schloss als Mittelpunkt.



KONTAKT

RESIDENZSCHLOSS RASTATT

Herrenstraße 18 – 20

76437 Rastatt

Telefon +49(0)72 22.97 83-85

Telefax +49(0)72 22.97 83-92

info@schloss-rastatt.de

www.schloss-rastatt.de



Die sehenswerte Schlosskirche zum Heiligen Kreuz zählt zu einem Zyklus von heiligen Stätten, den die Markgräfin Sibylla Augusta errichten ließ.



SCHLOSS FAVORITE RASTATT

SCHATZKÄSTCHEN VON EUROPÄISCHEM RANG

Schloss Favorite ist ein nahezu unverändert erhaltenes Juwel. Seine kostbare Ausstattung, seine reichhaltigen Keramik- und Glassammlungen und seine idyllische Lage machen es zu einem Gesamtkunstwerk von europäischer Bedeutung.



KONTAKT

SCHLOSS FAVORITE RASTATT

Am Schloss Favorite 1

76437 Rastatt-Förch

Telefon +49(0)72 22.4 12 07

Telefax +49(0)72 22.40 89 57

info@schloss-favorite-rastatt.de

www.schloss-favorite-rastatt.de



REGION 3

GEHEIMNISVOLLE RUINEN AM OBERRHEIN

Geschichtserlebnis, Natur – und abendrein Ruinenabenteuer: Das ist die perfekte Mischung, die die Burgen am Oberrhein auszeichnet. Einst waren es die adeligen Herren des Gebiets, die sich wegen der Übersicht ihre Zwingburgen auf den ersten Höhen des Schwarzwaldes bauten. Längst sind die trutzigen Burgen zu romantischen Ruinen geworden. Wer die Schönheit des Oberrheins ganz erfassen will, muss auf diese alten Burgtürme und Mauern steigen.





HOCHBURG BEI EMMENDINGEN

BEEINDRUCKENDE FESTUNGS- ANLAGE IM OBERRHEINTAL

Die Hochburg bei Emmendingen am Fuß des Schwarzwalds ist eine der größten Burgruinen im Oberrheintal und bietet einmalige Einblicke in die Geschichte des Burgen- und Festungsbaus eines halben Jahrtausends.

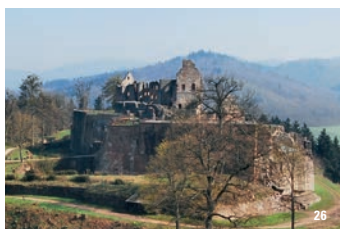
KONTAKT

HOCHBURG BEI EMMENDINGEN

Panoramastraße
79312 Emmendingen
www.hochburg-emmendingen.de

ALLG. INFORMATION UND ANMELDUNG ZU FÜHRUNGEN

Verein zur Erhaltung der
Ruine Hochburg e.V.
Geschäftsstelle im Rathaus
Landvogtei 10
79312 Emmendingen
Telefon +49(0)76 41.95 95 86
info@hochburg.de
www.hochburg.de



Auf der Hochburg bei Emmendingen zeigt das kleine Museum im Gewölbekeller Gegenstände aus dem Alltag der Burgbewohner. Gefunden wurden die Stücke bei Ausgrabungen im Burggelände!



BURG BADENWEILER

WAHRZEICHEN IN WUNDERBAREM LANDSCHAFTSPARK

Die Burg Badenweiler, auch bekannt als Burg Baden, liegt auf einer malerischen Anhöhe über dem Badenweiler Kurpark und ist eine der „Perlen“ unter den Burgen des Hauses Baden am Oberrhein. Der begehbare Bergfried bietet Gästen eine wunderbare Aussicht auf das Umland.

KONTAKT

BURG BADENWEILER

Am Burgberg oberhalb des Kurhauses
79410 Badenweiler
www.burg-badenweiler.de

INFORMATION

Badenweiler Thermen &
Touristik GmbH
Kaiserstraße 5
79410 Badenweiler
Telefon +49(0)76 32.79 93 00
Telefax +49(0)76 32.79 93 99
touristik@badenweiler.de
www.badenweiler.de



RÖMISCHE BADRUINE BADENWEILER

DIE BESTERHALTENE RÖMERTHERME NÖRDLICH DER ALPEN

Die Römische Badruine Badenweiler zählt zu den bedeutendsten römischen Denkmälern in Baden-Württemberg und gilt bis heute als die am besten erhaltene Therme nördlich der Alpen.

KONTAKT

RÖMISCHE BADRUINE BADENWEILER

79410 Badenweiler
www.badruine-badenweiler.de

INFORMATION

Badenweiler Thermen &
Touristik GmbH
Kaiserstraße 5
79410 Badenweiler
Telefon +49(0)76 32.79 93 00
Telefax +49(0)76 32.79 93 99
touristik@badenweiler.de
www.badenweiler.de



BURG RÖTTELN

IMPOSANTE ANLAGE IM ÄUSSERSTEN SÜDWESTEN

Die Burg Rötteln, im Volksmund auch „Röttler Schloss“ genannt, liegt im äußersten Südwesten Baden-Württembergs. Sie gehört zu den imposantesten mittelalterlichen Festungen in Südbaden und ist die drittgrößte Burgruine Badens.

KONTAKT

BURG RÖTTELN

79541 Lörrach-Haagen

www.burgoetteln.de

ALLG. INFORMATION UND ANMELDUNG ZU FÜHRUNGEN

Röttelnbund e.V. Haagen

Telefon +49(0)76 21.5 64 94

info@burgruine-roetteln.de

www.burgruine-roetteln.de





YBURG BEI BADEN-BADEN

HISTORISCHES WAHRZEICHEN DES REBLANDES

Die Ruine Yburg mit ihrer Burggaststätte ist ein beliebtes Ausflugsziel und das Wahrzeichen des Baden-Badener Reblandes. Der rekonstruierte Bergfried bietet einen fantastischen Ausblick auf die Rheinebene und den Schwarzwald.

KONTAKT

YBURG BEI BADEN-BADEN

Burgruine 1
76534 Baden-Baden
info@burg-yburg.de
www.burg-yburg.de

YBURG RESTAURANT

In der Yburg bei Baden-Baden
www.yburg.net

HINWEIS

Das Gelände der Yburg ist derzeit aus Sicherheitsgründen geschlossen.



BURG ALT-EBERSTEIN

PANORAMABLICK ÜBER DEN SCHWARZWALD

Die Burg Alt-Eberstein liegt auf einem strategisch günstigen Bergkegel. Vom nachträglich auf die Schildmauer aufgesetzten Bergfried aus öffnet sich ein grandioser Ausblick über die gesamte Burganlage, den Schwarzwald und die Rheinebene bis hin zu den Vogesen.

KONTAKT

BURG ALT-EBERSTEIN

Rosenstraße 50
76530 Baden-Baden
info@burg-alteberstein.de
www.burg-alteberstein.de

RESTAURANT ALT-EBERSTEIN

In der Burg Alt-Eberstein
Telefon +49(0)72 21.2 88 99
info@alt-eberstein.com
www.alt-eberstein.com



ALTES SCHLOSS HOHENBADEN

EINDRUCKSVOLLER STAMMSITZ DER BADISCHEN MARKGRAFEN

Das Alte Schloss Hohenbaden gehörte zum ältesten Besitz der Markgrafen von Baden – die Anfänge reichen bis ins 12. Jahrhundert zurück. Heute zählt die Burgruine mit ihrem herrlichen Ausblick zu den schönsten Ausflugszielen im nördlichen Schwarzwald.



KONTAKT

ALTES SCHLOSS HOHENBADEN

Alter Schlossweg 10
76532 Baden-Baden
info@altes-schlosshohenbaden.de
www.altes-schlosshohenbaden.de



RESTAURANT „FIDELITAS“

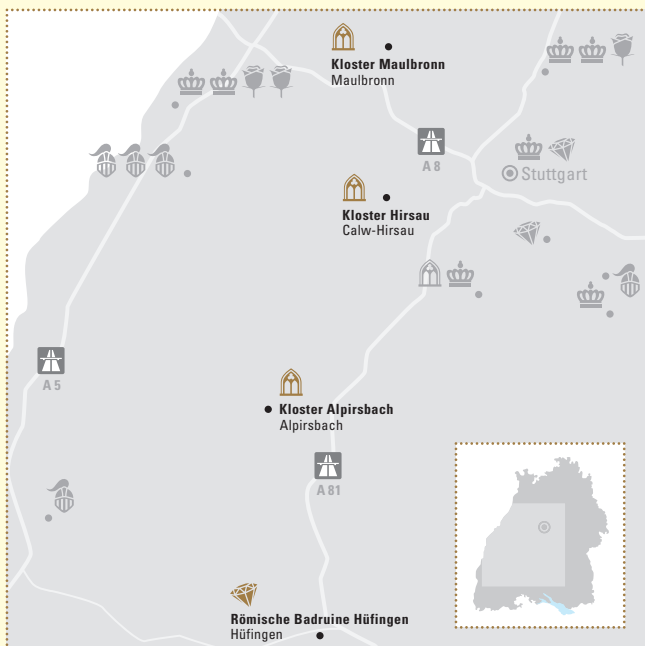
Im Alten Schloss Hohenbaden
info@fidelitas-baden.de oder
reservierung@fidelitas-baden.de
www.fidelitas-baden.de



REGION 4

MITTELALTERLICHES KLOSTERLEBEN IM SCHWARZWALD

Sie hatten einst eine klare Arbeitsaufgabe, die mittelalterlichen Mönche: In der Wildnis sollten sie ihre Klöster bauen, fern der Zivilisation. So entstanden die monumentalen Anlagen tief in den Tälern des Schwarzwaldes oder in seinen stillen Ausläufern. Mit welcher Energie und Entschlossenheit hier grandiose künstlerische Höchstleistungen in der Einsamkeit der Wälder entstanden, das ist bis heute beeindruckend!





38



KLOSTER MAULBRONN



UNESCO-WELTKULTURERBE MIT LEBENDIGER ATMOSPHÄRE

Das Kloster Maulbronn gilt als die am besten erhaltene Klosteranlage des Mittelalters nördlich der Alpen. Hier sind alle Stilrichtungen und Entwicklungsstufen von der Romanik bis zur Spätgotik in einer einzigartigen atmosphärischen Dichte vertreten.

KONTAKT

KLOSTER MAULBRONN

Klosterhof 5

75433 Maulbronn

Telefon +49(0)70 43.92 66 10

Telefax +49(0)70 43.92 66 11

info@kloster-maulbronn.de

www.kloster-maulbronn.de



39



Ein stimmungsvolles Erlebnis, das viele dieser Klöster bieten: ein Besuch mit Kerzen und Fackeln im Dunkel der Nacht. Manchmal sogar mit Glühwein zum Aufwärmen!



Organisation
der Vereinten Nationen
für Bildung, Wissenschaft
und Kultur



Klosteranlage Maulbronn
Welterbe seit 1993



40



KLOSTER ALPIRSBACH

EINMALIGE EINBLICKE IN KLOSTERKIRCHE UND -SCHULE

Das Kloster Alpirsbach ist in vielerlei Hinsicht einmalig: Es ist eines der wenigen im deutschen Südwesten noch erhaltenen Klöster nach dem Schema der Hirsauer Reform. Darüber hinaus gibt es faszinierende Einblicke in den Alltag einer Klosterschule.



41

KONTAKT

**KLOSTER ALPIRSBACH
INFOZENTRUM / KLOSTERKASSE**
Klosterplatz 1
72275 Alpirsbach
Telefon +49(0)74 44.5 10 61
Telefax +49(0)74 44.9 17 02 97
info@kloster-alpirsbach.de
www.kloster-alpirsbach.de



42



RÖMISCHE BADRUINE HÜFINGEN

ANTIKE BADEKULTUR NÖRDLICH DER ALPEN

Die Badruine Hüfingen ist ein außergewöhnliches Zeugnis römischer Badekultur und eines der ältesten römischen Kastellbäder seiner Art nördlich der Alpen.

KONTAKT

RÖMISCHE BADRUINE HÜFINGEN

Schosenweg 1
78183 Hüfingen
www.badruine-huefingen.de

ALLG. INFORMATION UND ANMELDUNG ZU FÜHRUNGEN

Stadt Hüfingen
Tourismus und Kultur
Hauptstr. 18
78183 Hüfingen
Telefon +49(0)7 71.60 09 - 24
Telefax +49(0)7 71.60 09 - 22
tourismus-kultur@huefingen.de
www.huefingen.de



KLOSTER HIRSAU

BEDEUTENDE KLOSTERANLAGE VOR EINDRUCKSVOLLER KULISSE

Die Anlage der baugeschichtlich hochbedeutenden Benediktinerabtei Hirsau präsentiert sich heute als stimmungsvolle Ruinenlandschaft im romanischen und gotischen Stil vor der eindrucksvollen Kulisse des Schwarzwaldes.

KONTAKT

ST. PETER UND PAUL (KLOSTER HIRSAU)

Klosterhof, 75365 Calw-Hirsau
www.klosterhirsau.de

KATH. KIRCHE ST. AURELIUS

Aureliusplatz 7, 75365 Calw-Hirsau

ALLG. INFORMATION UND ANMELDUNG FÜR FÜHRUNGEN

Touristinformation Calw
Telefon +49(0)70 51.1 67 - 3 99
touristinfo@calw.de
www.calw.de/kloster-hirsau

KLOSTERMUSEUM HIRSAU

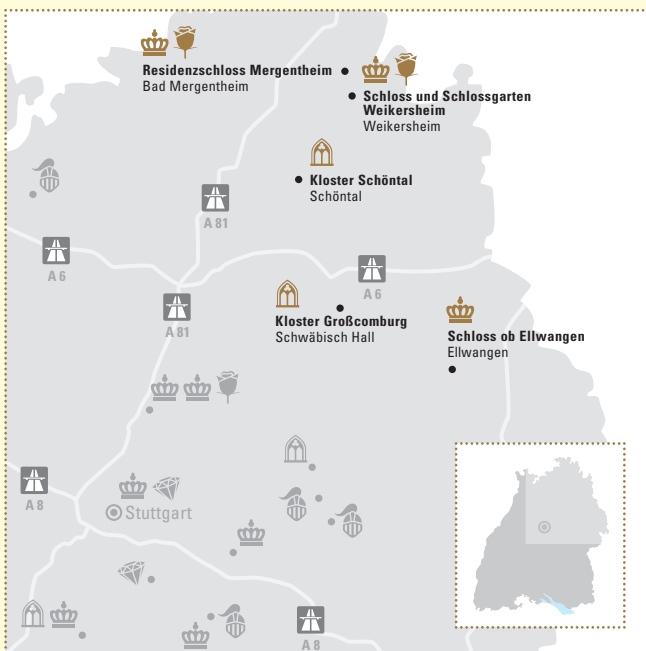
Calwer Straße 6, 75365 Calw-Hirsau
Telefon +49(0)70 51.5 90 15
klostermuseum@calw.de
www.calw.de/klostermuseum



REGION 5

VERBORGENE SCHATZKÄSTCHEN IM NORDOSTEN

Fern der großen Zentren – und das schon immer. Dennoch entstanden gerade hier, am östlichen Rand des heutigen Baden-Württembergs, die wunderbarsten Schlösser und Klöster. Und die haben sich bis heute im ländlichen Idyll erhalten! In manchen Momenten erwartet man, im Schlosshof Mägde und Knechte zu treffen, die geschäftig ein gräfliches Fest vorbereiten. Schönheiten, die entdeckt werden wollen.





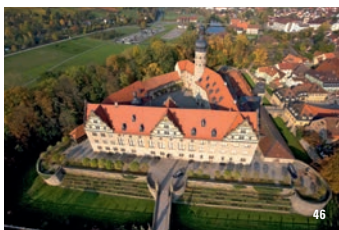
45



SCHLOSS UND SCHLOSSGARTEN WEIKERSHEIM

SCHATZKÄSTCHEN DER RENAISSANCE UND DES BAROCK

Schloss Weikersheim gilt als das schönste der hohenlohischen Schlösser. Insbesondere sein barocker Prachtgarten fasziniert mit seinen zahlreichen außergewöhnlichen Figuren, darunter auch die berühmten „Weikersheimer Zwerge“.



46



47

KONTAKT

SCHLOSS UND SCHLOSSGARTEN WEIKERSHEIM

Marktplatz 11
97990 Weikersheim
Telefon +49(0)79 34.9 92 95-0
Telefax +49(0)79 34.9 92 95-12
info@schloss-weikersheim.de
www.schloss-weikersheim.de



Jeden 3. Sonntag im Monat findet die Sonderführung „Märchen im Schloss“ in authentischer Umgebung statt.





RESIDENZSCHLOSS MERGENTHEIM

DEUTSCHORDENSMUSEUM MIT EINER GLANZVOLLEN GESCHICHTE

Jahrhundertlang war das Schloss in Bad Mergentheim Residenz der Hochmeister des Deutschen Ordens. Die monumentale Anlage fasziniert bis heute.

.....

KONTAKT

RESIDENZSCHLOSS MERGENTHEIM

Schloss 16

97980 Bad Mergentheim

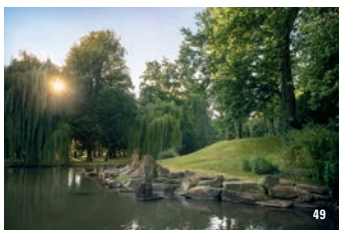
Telefon +49(0)79 31.1 23 06-0

Telefax +49(0)79 31.1 23 06-640

info@schloss-mergentheim.de

www.schloss-mergentheim.de

.....

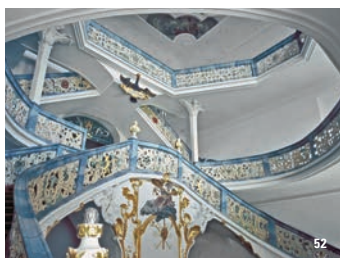




KLOSTER SCHÖNTAL

BAROCKES IDYLL UND GRABLEGE GÖTZ VON BERLICHINGENS

Das Zisterzienserkloster Schöntal überrascht durch seine imposante Doppelturmfassade. Zudem befindet sich im Ostflügel des Kreuzgangs das Grab des durch Goethe zur Legende gewordenen Götz von Berlichingen.



KONTAKT

KLOSTER SCHÖNTAL INFORMATIONSZENTRUM IN DER ALTEN ABTEI

Klosterhof 1
74214 Schöntal

INFORMATIONSZENTRUM

Telefon +49(0)79 43.89 43 70

RATHAUS SCHÖNTAL

Telefon +49(0)79 43.9 10-00

ALLG. INFORMATION UND ANMELDUNG ZU FÜHRUNGEN

Bildungshaus Kloster Schöntal
Telefon +49(0)79 43.8 94-0
bildungshaus@kloster-schoental.de
www.kloster-schoental.de



KLEINE UND GROSSE KIRCHENFÜHRUNGEN

Kath. Pfarramt
Telefon +49(0)79 43.24 06



KLOSTER GROSSCOMBURG

„HIMMLISCHES JERUSALEM“ IM KOCHERTAL

Hoch über dem Kochertal erhebt sich wehrhaft und majestätisch das Kloster Großcomburg – ein Monument von europäischem Rang. Für zwei Kostbarkeiten ist es bekannt: das vergoldete Antependium und den romanischen Radleuchter.

KONTAKT

KLOSTER GROSSCOMBURG
Comburg 5 (Postadresse)
Großcomburger Weg (Navi-Adresse)
74523 Schwäbisch Hall
info@kloster-grosscomburg.de
www.kloster-grosscomburg.de

ALLG. INFORMATION UND ANMELDUNG ZU GRUPPENFÜHRUNGEN

Zentrum für Schulqualität und
Lehrerbildung
Außenstelle Comburg
Telefon +49(0)7 91.9 30 20 82
Telefax +49(0)7 91.9 30 20 30
poststelle.comburg@zsl.kv.bwl.de



TOURIST-INFORMATION STADT SCHWÄBISCH HALL

Hafenmarkt 3
74523 Schwäbisch Hall
Telefon +49(0)7 91.7 51-3 86
Telefax +49(0)7 91.7 51-3 97
touristik@schwaebischhall.de
www.schwaebischhall.de



SCHLOSS OB ELLWANGEN

WEHRHAFFE RESIDENZ DER ÄBTE UND PRÖPSTE

Die große, weitläufige Anlage des Schlosses ob Ellwangen bildet ein weithin sichtbares Wahrzeichen Ellwangens. Eine besondere architektonische Leistung gelang mit dem „Arkadenhof“: Der Innenhof wird majestätisch über drei Geschosse von Arkaden eingegrenzt.



KONTAKT

SCHLOSS OB ELLWANGEN

Schloss 12
73479 Ellwangen
www.schloss-obellwangen.de

ALLG. INFORMATION UND ANMELDUNG ZU FÜHRUNGEN

Schlossmuseum
Telefon +49(0)79 61.5 43 80
Telefax +49(0)79 61.96 93 65
info@schlossmuseum-ellwangen.de
www.schlossmuseum-ellwangen.de





REGION 6

KÖNIGLICHES RUND UM DIE SCHWABENMETROPOLE

So modern und pulsierend die Wirtschaftsregion um Stuttgart auch ist: An vielen Orten trifft man auf die Zeugnisse vergangener Zeiten. Über Jahrhunderte setzten die württembergischen Herrscher in der Region ihre fürstlichen Zeichen: mit Residenzen und Lustschlössern, aber auch mit einem bewegenden Liebesbeweis wie dem Mausoleum der Königin Katharina. Bis heute sind es die schönsten Orte im Umkreis der Landeshauptstadt!





RESIDENZSCHLOSS LUDWIGSBURG

EINES DER GRÖSSTEN BAROCK- SCHLÖSSER DEUTSCHLANDS

Das Ludwigsburger Schloss ist eines der größten im Original erhaltenen barocken Bauwerke. Es bietet seinen Gästen einen beeindruckenden Streifzug durch die Jahrhunderte – vom Barock über das Rokoko bis zum Klassizismus.



KONTAKT

RESIDENZSCHLOSS LUDWIGSBURG

Schlossstraße 30
71634 Ludwigsburg
Telefon +49(0)71 41.18 64 00
Telefax +49(0)71 41.18 64 50
info@schloss-ludwigsburg.de
www.schloss-ludwigsburg.de

HINWEIS

Aufgrund von Teilrenovierungen gibt es im Residenzschloss Ludwigsburg zur Zeit einen geänderten Führungsweg. Bitte informieren Sie sich unter www.schloss-ludwigsburg.de



Das „Kinderreich“ ist ein einzigartiger Erlebnisbereich in Ludwigsburg speziell für Kinder. Hier darf man alles anfassen, sich verkleiden – und sogar auf einem Thron sitzen.



SCHLOSS FAVORITE LUDWIGSBURG

JAGD- UND LUSTSCHLOSS IN WEITLÄUFIGEM LANDSCHAFTSPARK

Das barocke Ludwigsburger Schloss Favorite diente Herzog Eberhard Ludwig als „Lust- und Jagdschlösschen“ und birgt ein vollständig erhaltenes Interieur im klassizistischen Stil.

KONTAKT

SCHLOSS FAVORITE LUDWIGSBURG

Favoritepark 1
71634 Ludwigsburg
Telefon +49(0)71 41.18 64 00
Telefax +49(0)71 41.18 64 50
info@schloss-favorite-ludwigsburg.de
www.schloss-favorite-ludwigsburg.de



GRABKAPELLE AUF DEM WÜRTTEMBERG

DENKMAL EWIGER LIEBE

Die Grabkapelle auf dem Württemberg wurde von König Wilhelm I. als ewiger Liebesbeweis für seine jung verstorbene Gemahlin Katharina erbaut und gilt daher vielen Liebenden als romantischster Ort des Landes – mit einem herrlichen Blick auf Stuttgart.

KONTAKT

GRABKAPELLE AUF DEM WÜRTTEMBERG

Württembergstraße 340
70327 Stuttgart
Telefon +49(0)7 11.33 71 49
info@grabkapelle-rotenberg.de
www.grabkapelle-rotenberg.de



SCHLOSS SOLITUDE

JAGD- UND LUSTSCHLOSS IN IMPOSANTER AUSSICHTSLAGE

Die Solitude gilt als die anspruchsvollste und wohl auch persönlichste Schöpfung von Herzog Carl Eugen und beeindruckt durch ein herausragendes Architektur-Ensemble mit herrlichem Ausblick.



KONTAKT

SCHLOSS SOLITUDE

Solitude 1

70197 Stuttgart

Telefon +49(0)7 11.3 51 47 72

Telefax +49(0)7 11.6 20 50 51

info@schloss-solitude.de

www.schloss-solitude.de

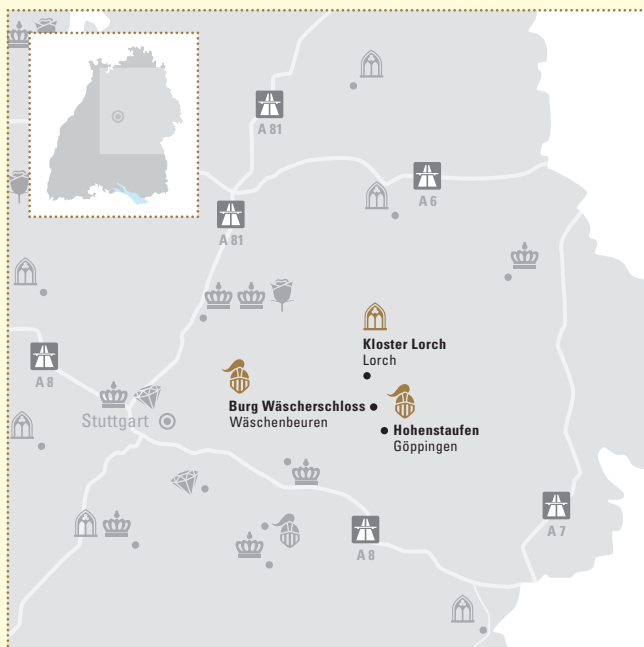




REGION 7

SAGENUMWOBENES STAUFERLAND

Das Herzland der Stauer – für viele Menschen ist das bis heute ein Gebiet, in dem sie spüren, wie reich die Geschichte des Landes ist. Die Schönheit der Landschaft um den Hohenstaufen gibt der Fantasie nochmals einen Extraschwung. Im weiten Blick, den der eindrucksvolle Berg über das Land bietet, erfasst man hier eine Burg und da ein Kloster – alle mit der Geschichte der Stauer verbunden und alle nur eine Wanderung voneinander entfernt.





KLOSTER LORCH

GRABLEGE DER STAUFER

Im Mittelalter war Lorch Hauskloster und Grablege für das mächtige Herrschergeschlecht der Staufer. Mehrere Familienmitglieder fanden hier ihre letzte Ruhestätte, darunter Irene, die byzantinische Kaisertochter und Gemahlin König Philipps von Schwaben.



KONTAKT

KLOSTER LORCH – TOURISTIKBÜRO UND STAUFERFALKNEREI

Klosterstraße 2
73547 Lorch
Telefon +49(0)71 72.92 84 97
Telefax +49(0)71 72.18 82 48
info@kloster-lorch.com
www.kloster-lorch.com



WISSENSWERTES

www.klosterlorch.de

BESUCHEN SIE WEITERE STAUFERMONUMENTE:

www.burg-waescherschloss.de
www.burgruine-hohenstaufen.de



Geführte Wanderungen erschließen den römischen Limes oder verbinden das Kloster und die Burg Wäscher Schloss. Das Stauferland ist ein Wanderparadies!



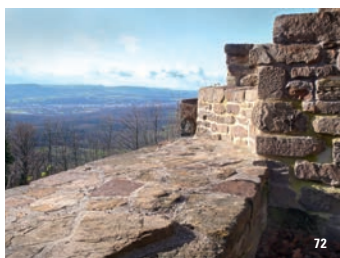
71



BURGRUINE HOHENSTAUFEN

STAMMBURG DER STAUFERDYNASTIE

Bis ins späte Mittelalter war die Burg auf dem Berg Hohenstaufen ein wichtiger Dreh- und Angelpunkt im machtpolitischen Geschehen. Im Jahr 1181 hielt sich hier nachweislich auch Kaiser Friedrich Barbarossa auf.

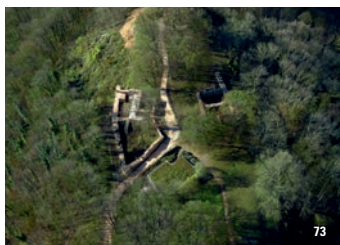


72

KONTAKT

HOHENSTAUFEN – IPUNKT IM RATHAUS

Hauptstraße 1
73033 Göppingen
Telefon +49(0)7161.6 50 44 44
Telefax +49(0)7161.6 50 44 09
ipunkt@goepingen.de
www.erlebe-dein-goepingen.de



73

WISSENSWERTES

www.burgruine-hohenstaufen.de

BESUCHEN SIE WEITERE STAUFERMONUMENTE:

www.klosterlorch.de
www.burg-waescherschloss.de

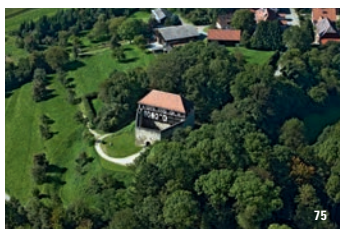


BURG WÄSCHERSCHLOSS



UNZERSTÖRTE WEHRARCHITEKTUR DER STAUFER

Von den zahlreichen Burgen, die sich einst in einem Kranz um den Hohenstaufen legten, ist Burg Wäscherschloss am vollständigsten erhalten und besticht durch ihre eigenwillige Gestalt.



KONTAKT

BURG WÄSCHERSCHLOSS

73116 Wäschenbeuren
Telefon +49(0)71 72.9 15 21 11
info@burg-waescherschloss.de
www.burg-waescherschloss.de

BESUCHEN SIE WEITERE STAUFERMONUMENTE:

www.klosterlorch.de
www.burgruine-hohenstaufen.de

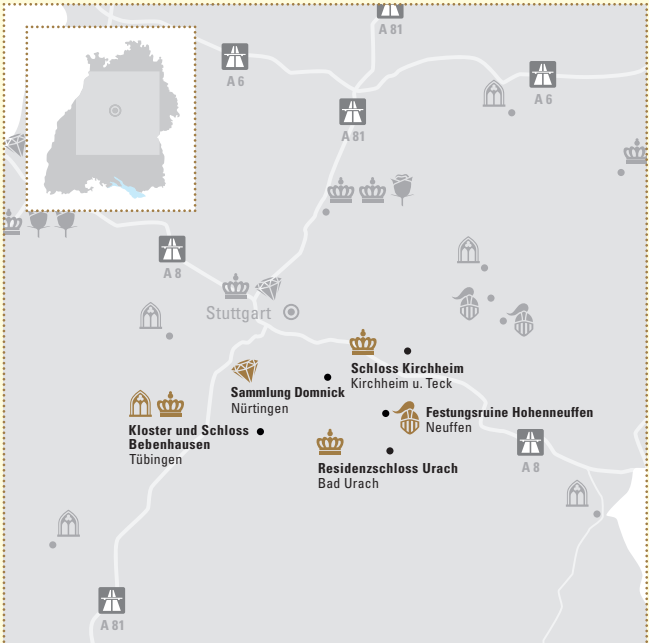




REGION 8

VOM SCHÖNBUCH BIS ZUM ALBTRAUF

Hier trafen sich die Herrscher zum Jagen: in den weiten Wäldern zwischen Schönbuch und Schwäbischer Alb. Heute geht man hier eher wandern als jagen und genießt den Reiz der Landschaft. Und staunt angesichts allerfeinster Gotik in Bebenhausen, im mächtigen Residenzschloss der Württemberger in Urach oder freut sich am Charme des herzoglichen Witwensitzes in Kirchheim unter Teck und der beeindruckenden Aussicht von der Festungsruine Hohenneuffen. In Nürtingen erlebt man in der Sammlung Domnick moderne Kunst in einzigartiger Atmosphäre.





KLOSTER UND SCHLOSS BEBENHAUSEN

EINMALIGES ENSEMBLE IN IDYLLISCHER LAGE

Bei einem Rundgang durch Klosterkirche, Sommerrefektorium, Dormitorium und Brunnenhaus wird die Geschichte des einstigen Zisterzienserklosters lebendig. Das 1183/84 gegründete Kloster liegt idyllisch in der sanfthügeligen Landschaft des Schönbuchs. Im 19. Jahrhundert wurden Teile der Anlage von den württembergischen Königen als privates Jagdschloss ausgebaut, das mit originaler Einrichtung bewundert werden kann.

.....

KONTAKT

KLOSTER UND SCHLOSS BEBENHAUSEN

Im Schloss
72074 Tübingen-Bebenhausen
Telefon +49(0)70 71.60 28 02
Telefax +49(0)70 71.60 28 03
info@kloster-bebenhausen.de
www.kloster-bebenhausen.de

.....



Eindrucksvoll: Im Jagdschloss Bebenhausen hat sich die herrschaftliche Küche vom Anfang des 20. Jahrhunderts erhalten. Modernste Technik aus Königs Zeiten!



RESIDENZSCHLOSS URACH

EINES DER SPÄTMITTELALTERLICHEN SCHLÖSSER WÜRTTEMBERGS

Die Schlossanlage wurde im frühen 15. Jahrhundert nach dem Vorbild des Alten Schlosses in Stuttgart als Sitz Graf Ludwigs I. von Württemberg erbaut. Nach der Wiedervereinigung der Grafschaft Württemberg im Jahr 1482 blieb es ein beliebtes Aufenthalts- und Jagdschloss der württembergischen Herzöge.

KONTAKT

RESIDENZSCHLOSS URACH

Bismarckstraße 18
72574 Bad Urach
Telefon +49(0)71 25.15 84-90
Telefax +49(0)71 25.15 84-99
info@schloss-urach.de
www.schloss-urach.de

HINWEIS

Das Residenzschloss Urach ist voraussichtlich ab September 2022 aufgrund umfangreicher Baumaßnahmen geschlossen.

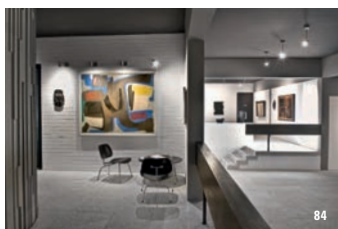




SAMMLUNG DOMNICK

EIN GESAMTKUNSTWERK DER MODERNE

Auf der Oberensinger Höhe hat der Arzt und Kunstsammler Ottomar Domnick ein außergewöhnliches Gesamtkunstwerk der Moderne aus Landschaft, Architektur und Bildender Kunst geschaffen.



KONTAKT

SAMMLUNG DOMNICK

Oberensinger Höhe 4

72622 Nürtingen

Telefon +49(0)70 22.5 14 14

stiftung@domnick.de

www.domnick.de

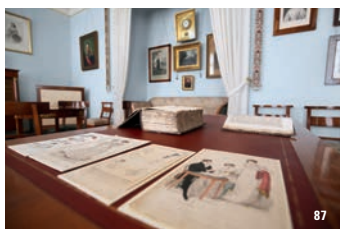




SCHLOSS KIRCHHEIM

LANDESFESTUNG UND WITWENSITZ WÜRTTEMBERGS

Das malerische Renaissanceschloss Kirchheim ist das wohl besterhaltene Beispiel der Landesfestungen des Herzogtums Württemberg. Als einziger noch erhaltener Witwensitz gibt es seltene Einblicke in die Wohnkultur des 19. Jahrhunderts.



KONTAKT

SCHLOSS KIRCHHEIM

Schlossplatz 8
(Eingang über Alleenstraße)
73230 Kirchheim unter Teck
info@schloss-kirchheim.de
www.schloss-kirchheim.de



INFORMATION

SCHLOSSVERWALTUNG BEBENHAUSEN

Telefon +49(0)70 71.60 28-02
Telefax +49(0)70 71.60 28-03



FESTUNGSRUINE HOHENNEUFFEN

LANDESFESTUNG IN SPEKTAKULÄRE LAGE AM ALBTRAUF

Am Rande der Schwäbischen Alb liegen hoch über der Stadt Neuffen die Überreste einer der größten Höhenburgen Süddeutschlands und bieten einen atemberaubenden Ausblick auf die liebeliche Kulturlandschaft Württembergs.



KONTAKT

FESTUNGSRUINE HOHENNEUFFEN
72639 Neuffen

ALLG. INFORMATION UND ANMELDUNG ZU FÜHRUNGEN

Infozentrum des
Residenzschlosses Urach
Telefon +49(0)71 25.15 84-90
info@festungsrueine-hohenneuffen.de
www.festungsrueine-hohenneuffen.de

BURGRESTAURANT HOHENNEUFFEN

Telefon +49(0)70 25.22 06
kontakt@hohenneuffen.de
www.hohenneuffen.de

FALKNEREI

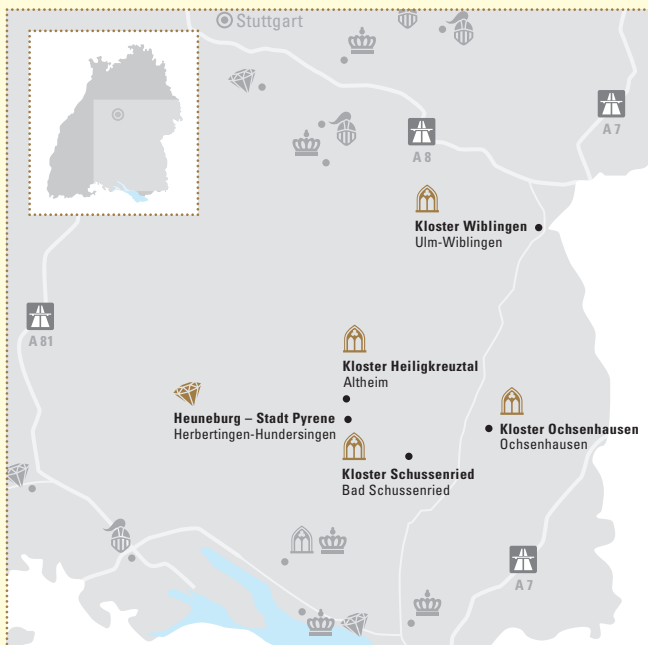
Wolfgang Weller
Telefon +49(0)1 73.65 56-2 81
wolfgang@falkner-wolfgang-weller.de
www.falkner-wolfgang-weller.de



REGION 9

KLÖSTER UND KELTEN IN OBERSCHWABEN

Ein Reichtum der Kunst, frommes Brauchtum und archäologische Schätze der vorchristlichen Zeit – das ist Oberschwaben, eine Landschaft, die für einen genussreichen Urlaub erfunden scheint. Den intensivsten Eindruck dieser gesegneten Landschaft und ihrer reichen Vergangenheit hat man in der Kulturlandschaft der Keltenstadt Heuneburg und in den Klöstern aus Mittelalter und Barock: Meisterleistungen der Menschheitsgeschichte über mehrere Jahrhunderte.





KLOSTER SCHUSSENRIED

HIMMLISCH BAROCK, HERRLICH KULTURELL

Das Kloster Schussenried begeistert Gäste mit einem der wohl schönsten barocken Bibliothekssäle Süddeutschlands und bietet darüber hinaus ein höchst abwechslungsreiches Kulturprogramm.



KONTAKT

KLOSTER SCHUSSENRIED

Neues Kloster 1
88427 Bad Schussenried
Telefon +49(0)75 83.92 69-1 40
Telefax +49(0)75 83.92 69-1 11
info@kloster-schussenried.de
www.kloster-schussenried.de





KLOSTER WIBLINGEN

MONUMENTALES KLOSTER MIT PRÄCHTIGEM BIBLIOTHEKSSAAL

Das Kloster Wiblingen bildet mit seiner Kirche einen historisch letzten Höhepunkt der barocken Kirchenbaukunst in Oberschwaben. Sein Bibliothekssaal gilt zudem als die am besten gelungene Raumschöpfung des Rokoko.

KONTAKT

KLOSTER WIBLINGEN

Schlossstraße 38

89079 Ulm-Wiblingen

Telefon +49(0)7 31.5 02 89 75

Telefax +49(0)7 31.5 02 58 12

info@kloster-wiblingen.de

www.kloster-wiblingen.de





98



KLOSTER OCHSENHAUSEN

PRACHTVOLL ERHALTENE BAROCKANLAGE

Das gut erhaltene Kloster Ochsenhausen gehört zu den großen barocken Klosteranlagen an der Oberschwäbischen Barockstraße. Es bietet Gästen ein barockes Erlebnis in außergewöhnlicher Vollständigkeit.



99

KONTAKT

KLOSTER OCHSENHAUSEN

Schlossbezirk 6
88416 Ochsenhausen
www.kloster-ochsenhausen.de

ALLG. INFORMATION UND ANMELDUNG ZU FÜHRUNGEN KLOSTERMUSEUM UND KONVENTGEBÄUDE

Telefon +49(0)73 52.94 14 60

ALLG. INFORMATION UND ANMELDUNG ZU FÜHRUNGEN BASILIKA

Kath. Kirchengemeinde
Telefon +49(0)73 52.82 59
Telefax +49(0)73 52.46 19
stgeorg.ochsenhausen@drs.de



100



101



HEUNEBURG – STADT PYRENE

BEDEUTENDSTE KELTISCHE AKROPOLIS EUROPAS

Die keltische Höhensiedlung ist die älteste Stadt nördlich der Alpen. Im 6. Jahrhundert v. Chr., als das antike Rom noch eine unbedeutende Stadt am Tiber war, erreichte sie ihre Blütezeit, die sich auch in sensationellen Grabfunden widerspiegelt.

.....

KONTAKT

HEUNEBURG – STADT PYRENE

Heuneburg 1–2

88518 Herberdingen-Hundersingen

Telefon +49(0)75 68.8 95 94 05

info@heuneburg-pyrene.de

www.heuneburg-pyrene.de

.....



102



103



KLOSTER HEILIGKREUZTAL

DAS SEHENSWERTESTE FRAUEN- KLOSTER DER ZISTERZIENSER

Kloster Heiligkreuztal gehört zu den Kulturdenkmälern, die es noch zu entdecken gilt. Allein architektonisch lohnt sich die Reise: An der Klosterkirche, der Bruderkirche und den Klausurgebäuden lassen sich ganz unterschiedliche Bauabschnitte ablesen.



KONTAKT

KLOSTER HEILIGKREUZTAL

Am Münster

88499 Altheim-Heiligkreuztal

www.klosterheiligkreuztal.de

ANMELDUNG ZU FÜHRUNGEN KLOSTERGEBÄUDE

Rezeption Tagungshaus

Telefon +49(0)73 71.93 12 30

ANMELDUNG ZU FÜHRUNGEN KLOSTERKIRCHE UND MUSEUM

Telefon +49(0)73 71.96 11 20

fensterle.erich@t-online.de





REGION 10

GLANZVOLLE PERLEN AM BODENSEE

Was heute Touristen freut, das war schon immer ein Standortvorteil: die überwältigende Schönheit der Bodenseeregion. Kein Wunder, dass die Bauherren vergangener Zeiten die reizvolle Gegend mit Meisterleistungen schmückten: Bauwerke einer Kulturtradition, die bis in die Vorgeschichte reicht. Stolze Klöster, herrliche Festungen, barocke Schlösser – und wo man auch gerade sein mag: Das grandiose Bild des Sees blitzt im Augenwinkel.





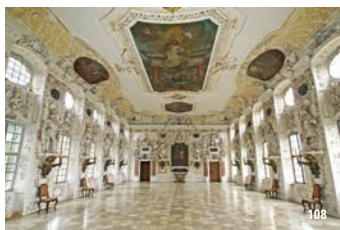
107



KLOSTER UND SCHLOSS SALEM

EINE DER MÄCHTIGSTEN REICHS- ABTEIEN SÜDDEUTSCHLANDS

Die Zisterzienserabtei Salem zählt zu den bedeutendsten und schönsten Kulturdenkmälern der Bodenseeregion. Sie vereint wie keine andere Anlage ihrer Art gotische Würde mit barocker Pracht und Eleganz.



108

KONTAKT

KLOSTER UND SCHLOSS SALEM

88682 Salem

Telefon +49(0)75 53.9 16 53-36

Telefax +49(0)75 53.9 16 53-34

schloss@salem.de

www.salem.de



109



Das Klostermuseum in der Prälatur mit dem berühmten Strigel Altar und das Feuerwehrmuseum (beim Sennhof) mit absoluten Raritäten, den Feuerlöschgeräten seit 1705, bieten unvergessliche Erlebnisse.



NEUES SCHLOSS MEERSBURG

BISCHÖFLICHE BAROCKRESIDENZ AM UFER DES BODENSEES

Die ehemalige Residenz der Fürstbischöfe von Konstanz beeindruckt noch heute mit ihrem monumentalen Treppenhaus nach einem Entwurf von Balthasar Neumann – und mit ihrem überwältigenden Panoramablick.

KONTAKT

NEUES SCHLOSS MEERSBURG

Schlossplatz 12
88709 Meersburg
Telefon +49(0)75 32.80 79 41-0
Telefax +49(0)75 32.80 79 41-19
info@neues-schloss-meersburg.de
www.neues-schloss-meersburg.de



FÜRSTENHÄUSLE MEERSBURG

DAS IDYLL DER ANNETTE VON DROSTE-HÜLSHOFF

Das Fürstenhäusle Meersburg bietet eine grandiose Aussicht über den Bodensee. Die liebevoll eingerichteten Museumsräume vermitteln auf besondere Weise das Lebensgefühl der Biedermeierzeit und ermöglichen sozusagen einen ganz privaten Besuch bei der berühmten Dichterin Annette von Droste-Hülshoff.

KONTAKT

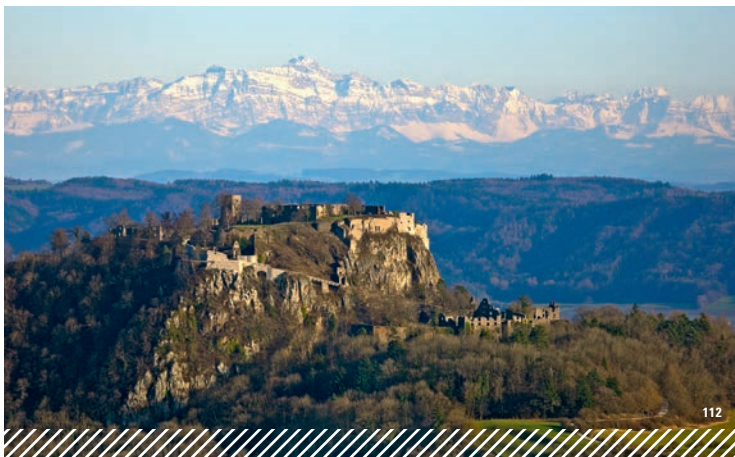
FÜRSTENHÄUSLE MEERSBURG

Stettener Straße 11
88709 Meersburg
Telefon +49(0)75 32.60 88
Telefax +49(0)75 32.80 79 41-19
info@fuerstenhaeusle.de
www.fuerstenhaeusle.de



Nach der Neueinrichtung wurde das Fürstenhäusle im Herbst 2018 wiedereröffnet.

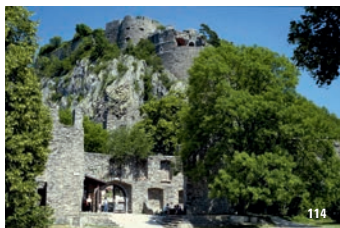
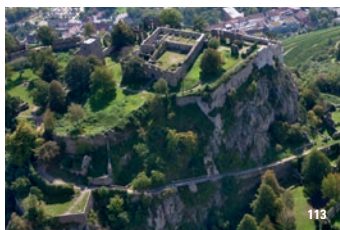




FESTUNGSRUINE HOHENTWIEL

DAS SCHÖNSTE PANORAMA BADEN-WÜRTTEMBERGS

Die Verteidigungsmauern und Kasematten der Festungsrueine, ihre mächtigen Turmstümpfe und trutzigen Ruinen zeugen noch heute von der einstigen Wucht und der Unbezwingbarkeit, für die der Festungsberg berühmt war.



KONTAKT

FESTUNGSRUINE HOHENTWIEL

Auf dem Hohentwiel 2a
78224 Singen

INFOZENTRUM

Telefon +49(0)77 31.6 91 - 78
info@festungsrueine-hohentwiel.de
www.festungsrueine-hohentwiel.de





115



NEUES SCHLOSS TETTNGANG

HÖHEPUNKT DES OBERSCHWÄBISCHEN BAROCKS

Das Neue Schloss Tettngang zählt zu den schönsten Schlössern Oberschwabens. Seine Raumgestaltung bietet einen der absoluten Höhepunkte des oberschwäbischen Barocks.



KONTAKT

NEUES SCHLOSS TETTNGANG

Montfortplatz 1
88069 Tettngang
Telefon +49(0)75 42.9 46 98 40
info@schloss-tettngang.de
www.schloss-tettngang.de

SCHLOSSMUSEUM UND ANMELDUNG ZU FÜHRUNGEN

Tourist Information
Telefon +49(0)75 42.51 05 00
tourist-info@tettngang.de
www.tettngang.de





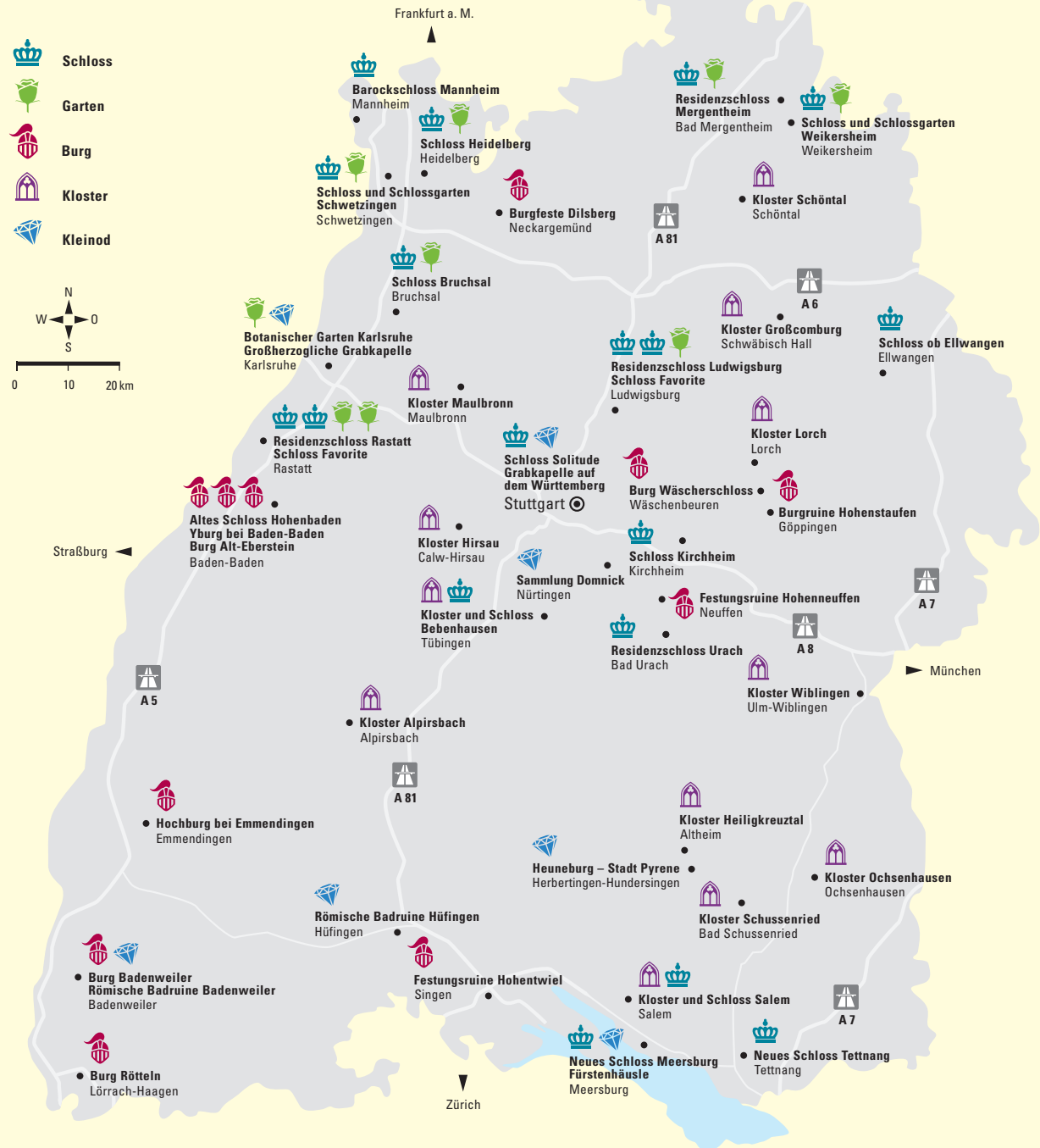
DIE SCHLOSSCARD
1 JAHR LANG
26 MONUMENTE
FÜR 26 €

DAMIT KNACKEN SIE JEDES SCHLOSS.

26 Eintrittskarten zu den schönsten Schlössern,
Klöstern und Gärten – und das Ganze für 26 €.

Unschlagbar. Ein Geschenk für alle, die gerne die
Schätze des Landes entdecken. Ab dem ersten Besuch ist
die Schlosscard ein Jahr lang gültig. Man erhält sie an
allen Schloss- und Klosterkassen. Nähere Informationen
zu den teilnehmenden Monumenten finden Sie unter:

www.schloesser-und-gaerten.de



IM ÜBERBLICK

« ZEHN REGIONEN UND IHRE SCHÄTZE

Orientierung im Land der zahlreichen Schätze: Die vereinfachte Karte von Baden-Württemberg bietet eine Übersicht über die Standorte der Schlösser, Burgen, Klöster und Gärten, die hier vorgestellt werden.

ALLGEMEINE INFORMATIONEN

Staatliche Schlösser und Gärten
Baden-Württemberg
Schlossraum 22a
76646 Bruchsal

Hotline +49(0)72 51.74-27 70
Täglich 8.00 – 20.00 Uhr (ohne Buchungsservice)
info@ssg.bwl.de

Stand 09/2021
Änderungen vorbehalten!

HERAUSGEBER

Staatliche Schlösser und Gärten Baden-Württemberg



www.schloesser-und-gaerten.de

BILDNACHWEIS SSG/LMZ: 1, 20, 24, 41, 42, 118; Bild-Kunst: 2, 5, 6, 12, 16, 25, 28, 29, 34, 40, 46, 60, 64, 65, 68, 71, 73, 74, 75, 80, 89, 91, 95, 98, 100, 104, 107, 112, 113; Achim Mende: 7, 9, 22, 27, 30, 31, 32, 47, 94, 110, 114; Anim Weichen: 54, 55, 56, 57, 58, 69, 87, 108; Urheber unbekannt: 3, 13, 14, 15, 17, 18, 21, 33, 35, 36, 37, 39, 45, 49, 50, 63, 90, 92, 97, 101, 102, 103, 115, 116, 117; Günther Bayerl: 6, 67; Andrea Rasche: 52, 53, 70, 106; Dieter Jesger: 59, 61, 66, 105; Joachim Feiler: 77, 78, 79, 83, 84; Rose-Häcker: 86, 88; Thomas Rühl: 96, 99; Steffen Hauswirth: 8; Jochen Ostergaard: 10; Ina Friedlich: 19; Monika Schlangens: 23; Lutz Hecker: 26; Alexander Brändmann: 38; Günther Beck: 43; Roland Sigwart: 44; Dieter Gelliker: 48; Jens Hickmann: 51; Jürgen Reutter: 11; Fa. Herrmann: 62; Ralf Cohen: 72; Verónica und Bau BW: 76; SV Ludwigsburg: 81; Tom Philipp: 82; Augustin Fotografie: 85; Werner Esser: 109; Winger Metz: 111; Bernhard Wambel: 119; Elbert, Catering, Ratart: Rückseite; Gemälde: Valentin Fischer // 83, 84, 85; @ VG Bild-Kunst, Bonn 2021 // Designkonzept: www.jungkommunikation.de



FÜR JEDES FEST.
FÜR JEDEN GESCHMACK.
IN JEDER REGION.

119

SCHREIBEN SIE MIT IHREM FEST GESCHICHTE.

Willkommen an den schönsten Schauplätzen
in Baden-Württemberg.

Die Schlösser, Klöster, Gärten und Burgen Baden-Württembergs bilden mit ihren rund 150 unterschiedlichen mietbaren Räumen eine einzigartige Bühne für Veranstaltungen, die in Erinnerung bleiben. Informieren Sie sich unter:

www.schloesser-und-gaerten.de


Baden-Württemberg

STAATLICHE
SCHLÖSSER
UND GÄRTEN


THEMENJAHR 2022

LIEBE LUST LEIDEN SCHAFT

LEBEN IN SCHLÖSSERN UND KLÖSTERN

ERLEBEN SIE EIN
SPANNENDES
PROGRAMM




Baden-Württemberg

STAATLICHE
SCHLÖSSER
UND GÄRTEN
